



## Brief de prensa

Spa Rural

Pastrana

**Mayo de 2010**

# Contenidos

## Página

### Introducción ( El concepto Spa Rural)

3

### Programas, alojamiento y Spa

- Relajación Fin de Semana
- Relajación Especial Parejas
- Programas para Grupos.

4

5

6-7

### Masajes Y Otros placeres

8

### Spa Rural de Ida y vuelta

- Rituales sin alojamiento

9-10

### Cheques regalo Spa Rural

11

### Imágenes

12

### Alojamientos

13

### Cómo llegar

14

### El Entorno

- Rutas senderistas
- Rutas culturales

15

16

### Contacto

17

## Introducción (El concepto SPA RURAL)

Spa Rural ofrece programas de Relajación pensados para compartir en pareja, amigos o en grupo. Se trata de una experiencia que transporta a otra época, en un enclave relajado, como por ejemplo la Villa Medieval de Pastrana en La Comarca de La Alcarria, Guadalajara.

**Invitamos al visitante a pasear por las callejuelas de esta Villa Museo, contemplando sus rincones, alojándose en alguno de sus Edificios Singulares remodelados para este fin y relajándose en un Molino de agua reconvertido en SPA.**

**Pastrana cuenta con un patrimonio arquitectónico y cultural que ha conservado intacto durante varios siglos de historia.**

**En los últimos años, han sido remodelados algunos de sus edificios más singulares y reconvertidos para darle un uso funcional acorde a los tiempos. Este es el caso de su Molino de Agua reconvertido a Spa o de Casonas Singulares del S. XV restauradas para darles el uso de Alojamiento Rural Singular.**

**El Spa rural Pastrana ofrece durante uno, dos o varios días la experiencia de vivir en esta Villa Medieval.**

**El Spa está ubicado en un edificio del s XVII, donde es fácil abstraerse oyendo el rumor del agua de sus cascadas o el sonido de su antigua noria moviéndose como antaño, ajena al paso del tiempo.**

Cuenta con **dos zonas, una preparatoria** que lleva al visitante a una inevitable relajación **y otra restauradora** que estimulará todos sus sentidos.

El Spa cuenta con Piscinas Termales de Piedra de canto Rodado, con masajes subacuáticos de espalda, piernas, pies, cascadas cervicales, jets anticelulíticos.

Hamam, Baño de Vapor con esencias de Lavanda, Romero ó tomillo.

Envolturas en Barros, Oro, Miel de La Alcarria etc..

Sala de Relajación, camas turcas, velos y aromas....

Sala del Ritual. Salas Dúo, para masajes a parejas en una estancia donde lo único que les separará será el agua del manantial.

Ducha de Esencias naturales.





## Programas, alojamiento y Spa

### Relajación Fin de Semana

Los programas del **Spa Rural Pastrana** tienen **incluido el Alojamiento y el Desayuno** en uno de los **Alojamientos Rurales** Singulares de la Villa Medieval de Pastrana, concertados al SPA.

#### **Programa de Relajación Fin de Semana. (70 € / Persona)**

**1 noche: Incluye Alojamiento en Habitación doble con Desayuno**

**y 1 Programa de 2 horas en SPA:**

Paso 1. Piscina Termal de Hidroterapia de Canto Rodado, con Cascadas y 36 posiciones de Hidroterapia.

Paso 2. Exfoliación Corporal a base de Karité y extracto de Higos.

Paso 3. Hammam (Baño de Vapor con esencias de La Alcarria)

Paso 4. Sala Fría.

Paso 5. Sala de Relajación con aromaterapia.

(Alojamiento en Hotel Palaterna y HR. Los Telares )

#### **Programa Relajación Fin de Semana Long. (140 € / Persona)**

**2 noches: Incluye Alojamiento en Habitación doble con Desayuno**

**y Programa I y Programa II en SPA:**

##### **Programa I**

Paso 1. Piscina Termal de Hidroterapia de Canto Rodado, con Cascadas y 36 posiciones de Hidroterapia.

Paso 2. Exfoliación Corporal a base de Uva, Granada y extracto de Oliva.

Paso 3. Hammam (Baño de Vapor con esencia de Menta)

Paso 4. Sala Fría.

Paso 5. Sala de Relajación con aromaterapia.

##### **Programa II**

Paso 1. Piscina Termal de Hidroterapia de Canto Rodado, con Cascadas y 36 posiciones de Hidroterapia.

Paso 2. Hammam (Baño de Vapor con esencia de Menta)

Paso 3. Sala Fría

Paso 4. Mascarilla de Tierra Termal y Hiedra

Paso 5. Sala de Relajación con aromaterapia.

Tes, Agua, Frutos Secos, etc. Incluido Alborno, Toallas, Zapatillas, Taquilla, Accesorios de Baño.

(Alojamiento en Hotel Palaterna, Hr Los Telares y Hr Moratin) \* Consultar en Habitaciones Suite y Superior.

## Relajación especial parejas

### Programa Relajación Especial Parejas. (70 € / Persona)

**1 noche de alojamiento en habitación doble, Desayuno y 1 Programa de 2 horas en SPA:**

Paso 1. Piscina Termal de Hidroterapia de Canto Rodado, con Cascadas y 36 posiciones de Hidroterapia.

Paso 2. Exfoliación Corporal a base de Uva, Granada y extracto de Oliva.

Paso 3. Hammam (Baño de Vapor con esencia de Menta)

Paso 4. Sala Fría.

Paso 5. Sala de Relajación con aromaterapia.

(Alojamiento en Hotel Palaterna , Hr. Los Telares )



### Programa Relajación You & Me. (65 € / Persona)

**1 noche: Incluye alojamiento en habitación doble, Desayuno y 1 Programa de 2 horas en SPA:**

Paso 1. Piscina Termal de Hidroterapia de Canto Rodado, con Cascadas y 36 posiciones de Hidroterapia.

Paso 2. Exfoliación Corporal a base de karité, Higos y Almendras.

Paso 3. Hammam (Baño de Vapor con esencia de La Alcarria)

Paso 4. Sala Fría.

Paso 5. Sala de Relajación con Ritual de aromaterapia You & Me , para el equilibrio energético en la pareja.

(Alojamiento Rural Hr Moratín )

### Programa Romántico en pase Privado Sorprende a tu Pareja. (260 € / Persona)

**1 noche : Incluye alojamiento en habitación Suite con Jacuzzi, 1 Botella de Cava, Desayuno especial a gusto del Cliente, y 1 Programa de 2 horas y media en PASE PRIVADO en SPA.**

Paso 1. Piscina Termal de Hidroterapia de Canto Rodado, con Cascadas y 36 posiciones de Hidroterapia.

Paso 2. Exfoliación Corporal a base de Rosa, Arcilla de Marruecos y Pepita de Argan.

Paso 3. Hammam (Baño de Vapor con esencia de Mandarina)

Paso 4. Masaje de la Carta Plus (50 Min) en Sala Duo, donde lo único que os separará será el sonido del agua.

Paso 5. Sala de Relajación con Ritual de Aromaterapia para Parejas.

Incluye música de tu elección, Bombones selectos, frutas, Té, Cava y todo lo que quieras para sorprender a tu pareja.

Alojamiento en Habitación Suite especial con Jacuzzi de Hr. Los Telares o Hotel Palaterna

## Programas para Grupos



Además de perderse una y otra vez por sus **callejuelas medievales** para transportarse en el tiempo, se pueden recorrer las numerosas rutas de Pastrana y sus alrededores, por lo que no resulta un destino corto y aburrido para el visitante. Nuestra propuesta consiste en una escapada de Fin de Semana a Pastrana, con la opción de quedarse 1 o 2 noches, incluyendo un pase privado en el SPA RURAL, con **Actividades de AVENTURA por el Tajo y una Cena Especial**.

### ¿Donde nos Alojamos?

En el **Hostal Rural Moratin**. Este Hostal Rural se remodeló en 2009. Se encuentra a 150 Metros del SPA. Se trata de una ANTIGUA CASA, donde todas las Habitaciones están orientadas para tener las mejores vistas a la Villa Medieval de Pastrana. Cuenta con 14 habitaciones dobles con baños amplios, muy confortables, por lo que es ideal para grupos.

Las Habitaciones cuentan con Aire Acondicionado, Calefacción, TV plasma, Baño Completo, Accesorios de Baño, conexión a Internet y servicio de Lavandería. Piscina y Restaurante.

### ¿Y cuando nos relajamos en el SPA?

Nuestra propuesta incluye un **Pase Especial Privado en el SPA RURAL**, propuesta que os hemos diseñado para una celebración muy especial. Agua, relajación, purificación, masajes y confidencias tendrán lugar en este pase especial. Realizaremos un viaje sensorial alrededor del Agua.

#### El programa incluye los siguientes pasos:

- Piscina Termal de Canto Rodado, con Cascadas y 36 Posiciones de Hidroterapia.
- Exfoliación Corporal a base de Aceite de Argán, Onagra y Arcilla de Marruecos.
- Hammam (Baño de Vapor con esencias de la Alcarria)
- Masaje Espalda ó Piernas con aceites de Alquimia (20 Min.) (Opcional por 25 €)
- Sala Fría.
- Sala de Relajación con aromaterapia, musicoterapia.
- Tés selectos, frutos secos, Agua mineral, etc.

Ponemos a disposición del cliente y sin cargo Albornoz, Toallas, Zapatillas, Taquilla, Accesorios de baño etc.

(El pase tiene una duración aprox. de 2 horas, que se amplía contratando el masaje).



### Que más se puede hacer en grupo?

#### ACTIVIDADES de AVENTURA :

Excursión en kayak por el Tajo. Se trata de una excursión con salida desde Zorita de los Canes. Es un recorrido guiado por un monitor, que las acompañará y guiara durante todo el trayecto.

No tiene ningún peligro y es muy divertida.

Duración: 2 horas.

#### La Cena:

En un Restaurante típico de la Villa. Consiste en una cena de cocina tradicional alcarreña, pudiendo elegir entre varios platos.

Os relaciono además varias ACTIVIDADES que se puede realizar,

- 1- Visita Guiada por el Palacio de los Duques de Pastrana.
- 2- Visita al Museo de la Colegiata.
- 4- Visita al Convento del Carmen. Donde se encuentra la Famosa Zarza sin Espinas y el Museo dedicado a Santa Teresa de Jesús. (A 1 Km. del Pueblo)
- 5- Visitar el Conjunto Histórico Artístico por la calles de Pastrana.
- 6- Lago de Bolarque. (18 Km.)
7. Parque Arqueológico RECOPOLIS (11 Km.)

### PRECIO DE LA OFERTA (10 Personas o más) para menos consultar:

**Opción A:** Alojamiento dos noches en Habitación Doble y Desayuno y SPA privado sábado: 95 €/persona.

**Opción B:** Alojamiento una noche en HD y Desayuno y SPA privado sábado: 70 €/persona.

**Opción C:** Opción B + Excursión en Kayak: 100 €/persona.

**Opción D:** Opción B + Cena sábado: 100 €/ persona.

**Opción E:** Opción B + Excursión en Kayak + Cena sábado: 130 €/persona.

**Opción F:** Opción A + Cena sábado: 130 €/persona.

**Opción G:** Opción A + Excursión en Kayak 130 €/ persona.

**Opción H:** Opción A + Excursión en Kayak + Cena sábado: 155 €/persona.

## Masajes y otros placeres con los que se pueden ampliar algunos programas.

- Masaje de Espalda con Aceites Esenciales Taller de ALQVIMIA (30 min.) 30 €.
- Masaje de Piernas con Aceites Esenciales Taller de ALQVIMIA (30 min.) 30 €.
- Masaje de Espalda y Piedras Volcánicas (40 min.) 40 €.
- Masaje Corporal (45 min.) 40 €.
- Masaje Corporal con Mascarilla de Lodo Primario del Mar Muerto (50 min.) 50 €.
- Masaje Corporal con Mascarilla de Proteína de Seda y Oliva (50 min.) 50 €
- Masaje Corporal con Mascarilla de Tierra Termal y Hiedra (50 min.) 50 €
- Masaje Corporal y Lifting Facial de Miel y Germen de Trigo (50 min.) 50 €.
- Masaje Hidratante de Manteca de Higo ó Membrillo (50 min.) 50 €.
- Masaje Corporal con Piedras Volcánicas (50 min.) 50 €.
- Masaje Exfoliante con Azúcar , Vainilla y Lavanda (45 min.) 40 €
- Masaje Exfoliante con Sales del Mar Muerto y Esencias (45 min.) 40 €
- Envoltura en Barros del Mar Muerto (50 min.) 50 €.
- Masaje Antiestrés con Sales, Barros y Esencias (50 min.) 50 €.
- Masaje de Pies (20 min.) 20 €.
- Reflexología Podal (60 min.) 60 €.
- Chocoterapia (50 min.) 50 €.
- Oroterapia (50 Min) 50 €.
- Miel terapia (50 Min) 50 €.
- Exfoliación Corporal Turca con productos Naturales como Granada, Higos, Oliva, Karité etc. (5 min.) 10 €.
- Utilizamos Aceites Esenciales del Taller de ALQVIMIA

Las instalaciones del Spa ponen a disposición del cliente Albornoz, Toallas, Zapatillas, Taquilla, Accesorios de baño etc.  
(no está permitida la entrada a embarazadas ni a niños menores de 16 años al Spa)





## Spa Rural de Ida y vuelta

Una maravillosa experiencia dedicada al placer de recuperar la armonía de cuerpo y mente.  
Son **programas sin alojamiento**, de una duración de dos a tres horas.



### Ritual Spa Rural.

Un auténtico placer para los sentidos y para tu piel "

La influencia del Agua junto con la de los productos Naturales, relacionados con la tierra de La Alcarria, tienen como objetivo mimar tu cuerpo y tu mente. Un recorrido de casi dos horas que se realiza por las diferentes salas del antiguo Molino de Agua y que podrás ampliar con alguno de los masajes que te ofrecemos para culminar tu estado de Bienestar.

Precio 40 €.

### Ritual Felices Sueños.

Una maravillosa experiencia dedicada al placer de recuperar la armonía de tu cuerpo y mente. Tratamiento holístico para el reequilibrio de los chakras que proporciona una perfecta armonía entre Cuerpo, Mente y Espíritu. A través de exquisitos aceites esenciales combinados con el poder de la piedras preciosas.

Precio 80 €.

### Ritual de la Sensualidad.

Pensado en la esencia femenina y basada en las extraordinarias propiedades de las flores más exóticas, podrá experimentar el placer de sentirse más segura, femenina y sensual.

Precio 80 €.

### Ritual de la Espiritualidad.

Un delicioso tratamiento revitalizante basado en las propiedades de los Aceites esenciales, que hidratará, regenerará y equilibrará la piel ofreciendo profundas sensaciones.

Precio 80 €.



### **Ritual Spa Rural Sólo para Mujeres. Despedida de Soltera.**

Para una celebración especial. En un pase privado. Agua, Relajación, Masajes y Confidencias. Os invitamos a realizar un viaje sensorial alrededor del Agua  
40 €/persona, pases privados , mínimo 10.

### **Ritual Los Principes de Eboli.**

*Este programa en pareja , diseñado con motivo del tercer aniversario, incluye un tratamiento sublime digno de los príncipes de Eboli y de nuestros clientes.*

#### **Para Ella.**

Un rostro radiante, una piel perfecta y una relajación profunda para un día muy especial donde tú serás el centro de atención. Envolturas, algas, sales, baños y un sinfín de esencias exóticas forman parte de este espectacular ritual de belleza, relajación y feminidad.

#### **Para El .**

Los Aceites esenciales, el agua , los Barros, las Piedras Calientes, conseguirán una relajación profunda y un gran bienestar que potenciará tu confianza. Un completo baño de hidratación y oxigenación para tu piel.

Precio 100 €/Persona.

### **Ritual de la Felicidad**

Un delicioso tratamiento revitalizante y energético basado en las propiedades de las frutas, que hidratará, regenerará y equilibrará la piel ofreciéndote profundas sensaciones de alegría, ilusión y optimismo.

Precio 80€/Persona

### **Ritual Aire Sano.**

Tratamiento depurativo para paliar los efectos del humo del tabaco sobre la piel y la mente. A través de la aromaterapia conseguimos hidratar, oxigenar y desintoxicar la piel a la vez que estimuladndo ciertos puntos con digitopresion, calmar y relajaremos tu mente.

Precio 80€/Persona





## Cheques Regalo SPA RURAL



Disponemos de Cheques Regalos, un ejemplo para **dos personas por 200 €** :

### "Escapada Romántica para dos a la Villa Medieval de Pastrana"

Con alojamiento 1 noche (de 12:00 a 12:00) en **Hotel Palaterna**. En Régimen de Alojamiento en Habitación Doble y desayuno.

La Habitación dispone de Calefacción, Aire Acondicionado, TV, Baño completo, Accesorios de Baño, Conexión a Internet.

El programa incluye un Pase Especial Parejas en el **Spa Rural**, ubicado en un Precioso Molino de Agua del S XVII.

Para disfrutar de:

- Piscina Termal de Canto Rodado. Con Cascadas y 36 Posiciones de Hidroterapia.
- Exfoliación Corporal a base de Granadas, Uvas y Olivas.
- Hammam (Baño de Vapor con esencias de La Alcarria).
- Sala Fría.
- Masaje en sala Duo
- Sala de Relajación con aromaterapia.
- Tes, Frutos Secos, etc.

Incluido Albornoz, Toallas, Zapatillas, Taquilla, Accesorios de baño etc.

Duración aprox. 2 horas.

### **Precio Total por Pareja en Habitación Doble con desayuno y Programa de SPA 200 euros (IVA incluido)**

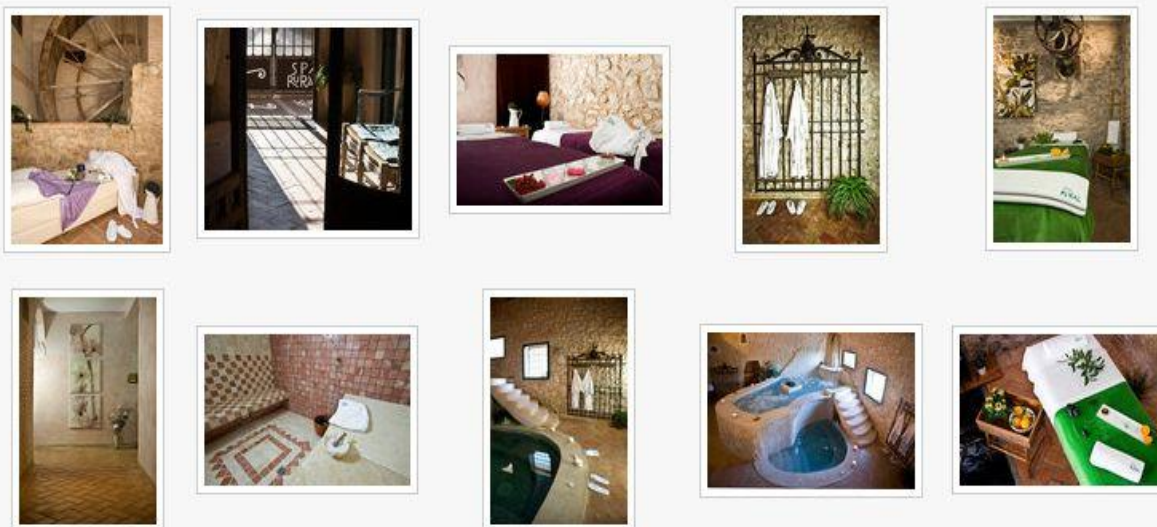
Para adquirir el Cheque Regalo hay que llamar al 902 364 117. Se enviará por e mail de manera instantánea.

El plazo de Validez del cheque es de 1 año desde la fecha de emisión y es nominativo.

## Imágenes Spa Rural

Puede descargarse imágenes en alta resolución en el sitio de prensa del Spa Rural o bien contactar con [info@sparural.com](mailto:info@sparural.com)

### Imágenes del Spa





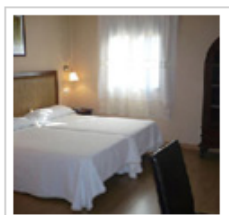
## Alojamiento

Te ofrecemos alojamiento en estas Casas Singulares de la Villa Medieval de Pastrana, Palacios, Molinos, Casonas, donde todas las habitaciones tienen un montón de detallazos.



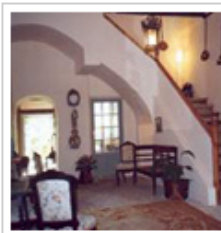
### Casa Rural La Colmena

Se encuentra en la parte más tranquila de la villa, a unos 400 metros del Spa. Es una casa típica de labradores del S. XVIII, rehabilitada con encanto y estilo rústico. Dispone de 4 Habitaciones dobles con baño y TV., cada una con un estilo diferente. Los salones con chimenea y su bodega, donde antaño elaboraban el vino, la convierte en una casa muy acogedora. Se alquila para grupos de 4 a 12 Personas.



### Hs Rural Moratín

Se encuentra a 150 metros del Spa, reformado en 2009, mezcla el encanto de una decoración rustico-colonial, con la funcionalidad de elementos modernos. Este encantador alojamiento Rural está ubicado a un paso de los edificios mas emblemáticos de la Villa.



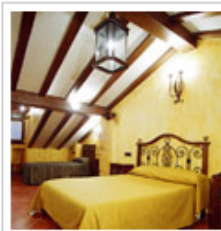
### Casa Rural Palacio Viejo

Se encuentra a menos de 200 m del SPA. Es parte del edificio medieval que perteneció a la Orden de Calatrava en el siglo XIV. Según la tradición fue utilizado como Hospedería. Siglos después, en el Renacimiento, según parece habitó Ana de la Cerda, abuela de la Princesa de Éboli, mientras le construían el Palacio Ducal. Dispone de 6 amplias habitaciones con baño. El Portal empedrado, el comedor. Los Jardines aterrazados, el salón con chimenea y sus bellas estancias, te trasportarán a otra época.



### Hotel Palaterna

Se encuentra a 400 metros del SPA. Hotel de estilo Romántico, inaugurado en el año 2007. Se encuentra en el centro neurálgico de la Villa Medieval de Pastrana. Cuenta con 12 habitaciones, Salón de Lectura, Sala de Juegos y Bar-Cafetería. Un hotel al detalle con un trato muy especial.



### Hs Rural Los Telares

Se encuentra a 150 metros del SPA. La casa está en el barrio del Albaicín, El barrio morisco de Pastrana. Este alojamiento tiene tipología de Casa Rural mas que de Hostal Rural, este antiguo Telar ha sido reconstruido y decorado al estilo típico Alcarreño. Dispone de 12 habitaciones con baño, salón de té, bodega, salón con chimenea, un amplio comedor y una pequeña terraza con horno. Te sentirás como en casa.

## Cómo llegar

Desde Madrid: por la **A2**, desvío en el Km. **55** dirección Cuenca (N-320), a 30 Km. tomar el desvío que indica **Pastrana**.

Desde Valencia: por la **A3**, desvío en el Km 78 dirección Cuenca (N-400) , seguir hasta desvío a Pastrana.



## El entorno

### Rutas senderistas

#### **Subida al Calvario** [ i/v 45 minutos, dificultad media]

Pastrana ofrece también la posibilidad de descubrir sus alrededores a través de caminos y senderos que le harán disfrutar de la naturaleza de la zona.

El monte del Calvario domina con su ermita y sus cipreses toda la Villa Ducal de Pastrana. La ruta, señalizada por nuestra Escuela Taller, se inicia frente a la gasolinera, a la entrada del pueblo. Seguiremos este bello Vía Crucis con fuerte desnivel que se ve engalanado e iluminado durante la Semana Santa. Las vistas son impresionantes: la Iglesia Colegiata, los tres conventos que tuvo Pastrana, las casonas con sus patios, los olivares... La vuelta al punto de partida pasa por desandar el camino.

#### **Subida al Sagrado Corazón** [ i/v 45 minutos, dificultad baja]



En lo más alto de Pastrana se encuentra el monumento al Sagrado Corazón y su ermita de la Inmaculada Concepción, erigida en 1954 para conmemorar el centenario de dicho dogma.

El acceso señalizado se realiza junto al Restaurante La Fuente Permanente y la Discoteca El Molino. En buena parte del recorrido nos acompaña la sombra de los pinos. Los 837 metros de altitud de la Peña Matea nos permiten contemplar unas vistas no solo de Pastrana y su casco histórico, sino del Valle de Valdeconcha y su vega del Arles hasta su unión con el Tajo. La vuelta al punto de partida pasa por desandar el camino. .

#### **Ruta de las Eras** [ i/v 40 minutos, dificultad media ]

Nuestro punto de partida es la Plaza de Abajo. Cruzando el arroyo seguiremos la carretera cien metros hasta la Ermita de Ntra Sra de las Nieves, donde tomaremos el camino de tierra que comienza a nuestra derecha. La ruta cruza las antiguas eras de ancestral uso agrario (eran empleadas en labores campesinas como la trilla o el aventado del cereal).

Las vistas de Pastrana desde este punto son hermosísimas. Siguiendo el camino señalizado llegaremos hasta la carretera y la ermita de San Antón, adonde el 17 de enero se acude de romería en honor al santo. De regreso al pueblo por la acera de la carretera, podremos deleitarnos nuevamente con las vistas desde el mirador situado junto a la báscula, con su caserío de bella teja árabe y el soberbio Convento del Carmen al fondo del valle.

#### **Bolarque** [ i/v 50 minutos, dificultad baja ]

El término municipal de Pastrana tiene aproximadamente 100 km<sup>2</sup>. En su límite con el de Almonacid de Zorita se encuentra el embalse de Bolarque. Es necesario salir del pueblo dirección Tarancón por la CM-200. A 8 km tomamos a nuestra derecha una bifurcación que indica Sayatón-Anguix-Sacedón. A 6 km (en Sayatón) un desvío a nuestra derecha nos indica "Embalse de Bolarque 3.5 km". Poco a poco el paisaje de cereal se va convirtiendo en un tupido pinar. Aparcamos el vehículo junto al puente.

La ruta es circular, pues permite ascender hasta el dique por una orilla del río Tajo, cruzar la presa y bajar

por la otra orilla al mismo punto de partida. Todo este recinto, inaugurado por el SM Alfonso XIII en 1910 es un precioso parque que conserva buena parte de los edificios originales (la escuela, la capilla, las casas de los ingenieros y de los obreros.) Un bello ejemplo de la arquitectura industrial de principios del s.XX

## Rutas culturales



**Pastrana** se sitúa en la provincia de **Guadalajara**, en la comarca de la **Alcarria**, caracterizada por sus **páramos y valles**, entre la presencia del río **Tajo** y los embalses de la zona.

Con **más de un milenio** de historia, **Pastrana** tiene la peculiaridad de ser crisol donde se funden todas las culturas y en el que conviven todas las épocas que en su conjunto forman un diminuto conglomerado plural, que convierten a este **Conjunto Histórico-Artístico** en una auténtica villa-museo.

Todas estas épocas con sus influencias culturales han venido haciendo de la ciudad un monumento formado por numerosos edificios, plurales de cultura, donde se entremezclan **restos visigodos, con yaserías de filigranas musulmanas**, que con los sillares de piedra van formando **palacios y conventos o sinagogas** donde alternan las inscripciones **hebreas** con la **lengua árabe**.

Además de perderse una y otra vez por sus callejuelas medievales para transportarse en el tiempo, el visitante puede recorrer las numerosas rutas de Pastrana y sus alrededores como son:

■ **Ciudad Visigoda de Recópolis.** Declarada Conjunto Histórico Artístico en 1946, este yacimiento es la única ciudad visigoda de nueva planta conocida en Europa.

■ **Subida al Calvario.** Destacan las vistas impresionantes: la Iglesia Colegiata, los tres conventos que tuvo Pastrana, las casonas con sus patios...

■ **Subida al Sagrado Corazón.** Donde poder contemplar unas vistas no sólo de Pastrana y su casco histórico, sino del Valle de Valdeconcha y su vega del Arlés hasta su unión con el Tajo.

■ **Las Eras.** En donde el visitante podrá deleitarse con el soberbio Convento del Carmen.

■ **Bolarque.** Este recinto, inaugurado por Alfonso XIII en 1910 es un bello ejemplo de la arquitectura industrial de principios del S.XX





#### Contacto de prensa

Comunicación Iberoamericana  
C/ Velázquez 55, 5º C. CP 28001, Madrid, España  
[info@cciba.net](mailto:info@cciba.net)  
Tel: 34915757121 – Fax: 34915768032

#### Contacto Spa Rural Pastrana

C/ Molinos Reales, 3  
19100 - Pastrana, Guadalajara

Información y Reservas:  
**902 364 117**  
E-mail: [info@sparural.com](mailto:info@sparural.com)

